

Technický list

NANOCLEANER Standard Basic

Popis a Použití Produktu

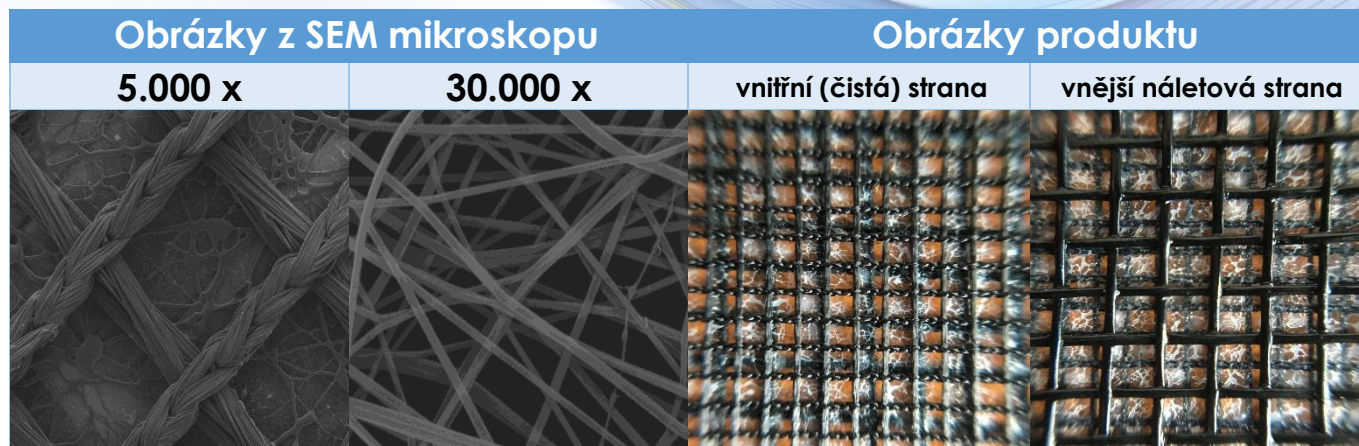
VÝROBCE:	NAFIGATE Park s.r.o., Andělohorská 419, CZ 46331 Chrastava, Česká republika IČ: 08555001, ID datové schránky: 6fdd7p4 www.nafigatemark.cz, info@nafigatemark.cz		
NÁZEV PRODUKTU:	NANOCLEANER Standard Basic		
KÓD PRODUKTU:	NC-BS		
BARVA:	Černá		
POUŽITÍ PRODUKTU:	Ochranná síťka do oken a dveří pro vysoce efektivní filtraci vzduchu pro domácí použití. U této verze je optimalizován nejlepší poměr účinnosti ochrany a propustnosti vzduchu		
POPIS PRODUKTU:	Nanovláknový kompozit určený pro filtraci vzduchu v oknech nebo dveřích, který vytváří bariéru zabráňující pronikání těch nejmenších škodlivých částic jako je smog, alergeny, bakterie, viry, prach a částice PM2,5 a zároveň umožňuje průchod čerstvého vzduchu do místnosti. Kromě efektu filtrace ultra-jemných částic vyniká Nanocleaner také v redukci přenosu tepla. Nanocleaner umožňuje bezpečné větrání otevřeným oknem, snižuje náklady na vytápění a/nebo klimatizaci a přispívá k dosažení cíle Green Deal – snížení spotřeby energie v budovách.		
SLOŽENÍ PRODUKTU:	síťovina ze skleněných vláken a PVC / termoadhezivní síťka coPES / nanovláknina z polyvinylidenfluoridu (PVDF) / PES ochranná tkanina (nehořlavá)		
NEJDŮLEŽITĚJŠÍ VLASTNOSTI → → VÝHODY:	blokuje smog a výfukové plyny z aut	→	snížená prašnost
	zachycuje alergeny, pyl, spory a PM2,5		ideální pro alergiky, astmatiky a všechny s dýchacími potížemi
	snižuje přenos tepla zastiňuje přímé sluneční záření		nižší náklady na klimatizaci nebo vytápění

Technické Parametry

Parametr	Jednotka	Hodnota
Plošná hmotnost	g/m ²	173 ± 2
Celková tloušťka	mm	0,47
Sřediní hodnota průměru nanovláken	nm	120 ± 20
Prodyšnost	l/m ² /s @ 200 Pa	>900 ⁽²⁾
Počáteční tlakový spád	Pa @5.33 cm/s	13,5 ± 1 ⁽²⁾
Filtrační efektivita (pro částice 2.2-3,0 μm)	% [EN 16890]	89 ± 1 ⁽²⁾
Filtrační efektivita (ePM10)	% [ISO 16890]	NA
Filtrační efektivita (ePM2,5)	% [ISO 16890]	NA
Filtrační efektivita (ePM1)	% [ISO 16890]	NA

Balení a podmínky skladování

BALENÍ:	Návin na roli, role na Europaletě 2. Lze dodat buď v plné (celkové) šířce návinu, nebo nařezané na kotouče, v šíři dle požadavku zákazníka	
ROZMĚRY:	Šíře návinu: Délka návinu ⁽³⁾ : Vnější průměr: Váha: Průměr dutinky:	role: celková (plná) 150 cm 90 bm (nebo kratší) max. cca. 27 cm max. cca. 26 kg 76 mm (3")
SKLADOVÁNÍ:	skladovatelnost je 24 měsíců, v původním obalu, v suchém, čistém, dobře větraném prostoru při pokojové teplotě 15-25°C. Role nebalte do fólie, neskladujte na přímém slunci.	



Údaje uvedené v tomto datovém listu představují typické vlastnosti a jsou založeny na aktuálně dostupných znalostech. Informace zde uvedené, jsou předkládány jako informativní a nezprošťují uživatele odpovědnosti potvrzovat údaje a vhodnost vlastními testy. NAFIGATE Park nepřebírá žádnou odpovědnost. Naše produkty jsou neustále ve vývoji, proto si vyhrazujeme právo změnit informace uvedené v tomto dokumentu podle našeho uvážení. V případě dotazů týkajících se kvality a bezpečnosti produktu se obraťte na shora uvedenou adresu nebo na info@nafigatepark.cz.

⁽²⁾ dle interního měření Výrobce na Palas PMFT 1000 a/nebo TexTest FX 3500 Combiscan zařízeních

⁽³⁾ orientační hodnota, která se může lišit podle délky návinu od dodavatele netkané textilie